



Le *P*ipiou

Camping - Club



PARENTIS EN BORN - LANDES





Laissez vous séduire par

ÉVADEZ-VOUS CHEZ NOUS

Près de Biscarrosse,
à deux pas des
vignobles Bordelais,
découvrez une
mixité de ressources
convoitées : le goût
d'une vie saine mêlée
à une nature préservée
vous permettront
d'apprécier vos
rencontres avec
les gens du coin.



SORTEZ DES SENTIERS BATTUS...



GOÛTEZ À LA LIBERTÉ

Pour découvrir en douceur la région
des grands lacs, enfourchez votre
vélo et respirez la nature... Plus
de 500km de pistes balisées vous
tendent les bras depuis Parentis.

la région des Grands Lacs



ÉMOUSTILLEZ VOS PAPILLES...

Nos recettes sont fidèles à nos valeurs :
généreuses, gourmandes et inoubliables.



DÉCOUVREZ L'ESPRIT LANDAIS

Les Landes, une forêt de culture et un
océan de traditions,
à découvrir sans modération.



ÉCLATEZ VOUS À ATLANTIC PARK

C'est le plus grand parc aquatique des Landes,
conçu pour y passer une journée complète en
famille. 2800m² de bassins chauffés à 27°.
Demandez vos billets à tarifs préférentiels à la
réception du camping ! www.atlantic-park.com

Parentis en Bo



SON LAC

En accès direct depuis le camping, Parentis vous donnera l'occasion de découvrir un joyau naturel. Flânez le long du rivage pour découvrir la richesse de la biodiversité landaise.



LES SPORTS NAUTIQUES

Paddle, canoë, wakeboard ou encore bouée tractée et pédalo, il y en a pour tous les goûts. À pratiquer sans modération par petits et grands : souvenirs de vacances garantis !



LA PÊCHE

Spot incontournable de pêche, le lac de Parentis vous offrira une opportunité exceptionnelle pour vous initier ou vous perfectionner. Le temps d'un séjour seul, entre amis ou en famille, soyez heureux comme un poisson dans l'eau !

rn c'est aussi...



SON MARCHÉ

Parentis vit également au rythme de ses marchés... C'est une façon de ramener un bout de vacances dans vos valises ! Vous y découvrirez des spécialités culinaires (confits, magrets, foie gras de canard) et de l'artisanat local qui seront autant de cadeaux à partager. Marchés traditionnels ou marchés nocturnes, à vous de choisir !

L'OCÉAN TOUT PROCHE

Véritable paradis des surfeurs et amateurs de sports de plein air, les plages de sable fin ne sont qu'à quelques kilomètres du camping. Rassurez-vous, elles sont immenses et votre serviette y trouvera aisément sa place pour vous prélasser.



SON SENS DE LA FÊTE

Qu'elles soient traditionnelles, musicales ou taurines, les fêtes landaises sont indissociables de la culture et de l'esprit landais. Vous trouverez à Parentis cette joie de vivre et ce plaisir de s'amuser en toute simplicité.



Un camping fa

L'ESPACE AQUATIQUE

Avec plus de 600m² de bassins de plein air et tempérés, c'est l'endroit rêvé : 1 grand bassin pour les adeptes de la nage, 1 bain à bulles pour la détente et 2 toboggans pour quelques sensations...

Pour la tranquillité et la sérénité des parents, les plus petits ont aussi leur paradis : un espace aqualudique et une patageoire.



POUR VOTRE BIEN ÊTRE

En haute saison, offrez vous une pause détente... Des professionnels de la beauté vous accueillent sur rendez-vous du lundi au vendredi dans un espace cocooning.

En juillet-août

it pour vous...

LE MINI CLUB

En haute saison vos bouts de choux seront au paradis. Ils rencontreront notre incontournable mascotte Paquito et seront encadrés par une équipe dynamique pour faire le plein d'activités !

En juillet-août



DES ANIMATIONS POUR TOUS

Tout au long de la journée, notre programme varié vous fera vibrer.

Au rythme d'activités sportives et ludiques rejoignez-nous pour vous éclater !

Nos soirées à thème sauront aussi vous émerveiller, vous faire rire, danser ou chanter !

En juillet-août

Les petits plus qui



Tout au long de la saison, nous vous proposons des services multiples pour agrémenter votre séjour : bar, snack, restaurant, salle de fitness, terrain multisport, boulodrome, mini-golf, tables de ping-pong, château gonflable, aire de jeux, mur d'escalade ainsi qu'une laverie sont à votre disposition.



font la différence...




ENCORE PLUS DE SERVICES...

Parce que nous accordons une grande importance à votre satisfaction, nous vous proposons de faire le plein d'activités variées ou insolites : location de vélos, paddle, canoë, ventrigriss, mur d'escalade, initiation à la pêche et à la plongée... Rejoignez-nous pour passer des vacances inoubliables !

En juillet-août





Vivez en fusion avec la nature... Mettez une touche d'exotisme dans vos vacances et venez vous ressourcer au grand air...

Un hébergement qui va à l'essentiel ! Confort et convivialité sont les maîtres mots. Une esthétique agréable et une fonctionnalité parfaitement étudiée pour des vacances réussies en famille ou entre amis.

Une ambiance véritablement cosy, aux tonalités douces et contemporaines, des prestations indiscutables, cette gamme d'hébergement va ravir toute la famille...

Oubliez les contraintes, si vous aimez la vie au grand air et le meilleur du confort contemporain, nous avons ce qu'il vous faut ! Cet hébergement est parfait pour satisfaire votre désir de vacances où l'on se sent comme chez soi.

Gamme Nature

Vivez en fusion avec la nature...

Gamme Confort

Pour des vacances en toute simplicité ...

Gamme Confort Plus

Si vous recherchez les petits plus...

Gamme Prestige

Vous ne pouvez pas vous tromper...

N
O
S

G
A
M
M
E
S

Réservez Malin !

Vos vacances 2021

Nos offres spéciales

-25% & -30%

*-25% de remise sur
tout séjour de 7 nuits*
consécutives en locatif.*

*-30% de remise sur
tout séjour de 14 nuits*
consécutives en locatif.*

**valable du 30/04/2021 au 02/07/2021 et du 28/08/2021 au 25/09/2021*

Frais de réservation offerts

Pour toute réservation en ligne



Gamme Nature

Consultez la page réservez malin

Tarifs emplacements du 30/04 au 25/09/2021 (Jours d'arrivée et de départ libres)

Tarifs à la nuit (de 14h à 12h) 6 pers. maxi (bébé y compris)	Du 30/04 au 02/07	Du 03/07 au 09/07	Du 10/07 au 30/07	Du 31/07 au 20/08	Du 21/08 au 27/08	Du 28/08 au 25/09
Forfait 1 ou 2 pers. - tente ou caravane + voiture - ou camping-car - ou camion aménagé	17€	28€	31€	36€	22€	17€
Adulte supplémentaire (+ 12 ans)	5€	5,50€	7€	7,50€	5,50€	5€
Enfant supplémentaire (4 - 11 ans inclus)	3€	3,50€	4€	4,50€	3,50€	3€
Branchement électrique (10 Amp.)	4€	4€	4€	4€	4€	4€
Location de frigo (selon disponibilité et branchement électrique obligatoire à payer en sus)	5€	5€	5€	5€	5€	5€
Tente supplémentaire	offert	5€	5€	5€	5€	offert
Voiture supplémentaire (sur demande et selon disponibilité)	offert	5€	5€	5€	5€	offert
Animal (tenu en laisse)	offert	5€	5€	5€	5€	offert

- Les réservations s'effectuent pour un minimum de 2 nuits en hors saison et basse saison et pour 5 nuits minimum en haute saison.
- Séjour gratuit pour les enfants de moins de 3 ans au moment du séjour.
- Animal autorisé: 1 animal par emplacement, les catégories 1 et 2 sont interdites.
- Pour les branchements électriques il faut prévoir un adaptateur pour prise européenne et une rallonge.
- Frais de réservation en supplément: 20€ pour toute réservation d'un séjour de plus de 4 nuits, 10€ pour les courts séjours et week-ends (de 2 à 4 nuits) et OFFERTS pour toute réservation en ligne sur notre site Internet.
- Taxe de séjour incluse.
- Un seul véhicule par emplacement, un deuxième véhicule peut être accepté selon vos dates de séjour sur demande particulière auprès du camping et en supplément.

Natur'house 2 ch. - 4 personnes - 20 m² Hébergement sans sanitaire et non alimenté en eau



Ancienneté du locatif: 7 ans

Descriptif :

- chambre n°1 : 1 lit 140 x 190
- chambre n°2 : 2 lits 70 x 190 (dont un en hauteur)
- 1 coin cuisine (réfrigérateur congélateur, plaque de cuisson, vaisselle et batterie de cuisine, cafetière électrique, four micro-ondes)

Tous nos locatifs sont équipés de couettes et oreillers - Photos et plans non contractuels

TARIFS À LA NUIT

Du 12/06 au 02/07	Du 03/07 au 09/07	Du 10/07 au 30/07	Du 31/07 au 13/08	Du 14/08 au 20/08	Du 21/08 au 27/08	Du 28/08 au 10/09
45€	65€	90€	110€	90€	65€	45€
2 nuits minimum	Séjour semaine uniquement - Jour d'arrivée DIMANCHE (Arrivée: 16h - Départ: 7h - 10h)					2 nuits minimum

Safari Lodge 2 ch. - 4/5 personnes - 34 m² Hébergement sans sanitaire et non alimenté en eau



Ancienneté du locatif: 4 ans

Descriptif :

- chambre n°1 : 1 lit 140 x 190
- chambre n°2 : 1 lit 140 x 190 + un lit en hauteur 80 x 190
- 1 coin cuisine (réfrigérateur congélateur, gazinière, vaisselle et batterie de cuisine, cafetière électrique, four micro-ondes)
- terrasse couverte intégrée

Tous nos locatifs sont équipés de couettes et oreillers - Photos et plans non contractuels

TARIFS À LA NUIT

Du 12/06 au 02/07	Du 03/07 au 09/07	Du 10/07 au 30/07	Du 31/07 au 13/08	Du 14/08 au 20/08	Du 21/08 au 27/08	Du 28/08 au 10/09
55€	75€	100€	120€	100€	75€	55€
2 nuits minimum	Séjour semaine uniquement - Jour d'arrivée DIMANCHE (Arrivée: 16h - Départ: 7h - 10h)					2 nuits minimum

Mobil-home Confort 2 ch. - 4/5 personnes - 28 m²



Ancienneté du locatif :
7 ans et +

Descriptif :

- chambre n°1 : 1 lit 140 x 190
- chambre n°2 : 2 lits 80 x 190
- 1 coin salon avec convertible 120 x 190
- 1 coin cuisine (frigo congélateur, plaque de cuisson, hotte aspirante, vaisselle et batterie de cuisine, cafetière électrique, four micro-ondes)
- 1 salle d'eau + WC séparé
- 1 terrasse couverte : 13 m²

Tous nos locatifs sont équipés de couettes et oreillers - Photos et plans non contractuels

TARIFS À LA NUIT

Du 30/04 au 11/06	Du 12/06 au 02/07	Du 03/07 au 09/07	Du 10/07 au 30/07	Du 31/07 au 13/08	Du 14/08 au 20/08	Du 21/08 au 27/08	Du 28/08 au 10/09	Du 11/09 au 25/09
40€	60€	85€	110€	125€	110€	85€	60€	40€
2 nuits minimum		Séjour semaine uniquement - Jour d'arrivée DIMANCHE (Arrivée : 16h - Départ : 7h - 10h)					2 nuits minimum	

Cottage Confort 2 ch. - 4/5 personnes - 28 m²



Ancienneté du locatif : 4 ans

Descriptif :

- chambre n°1 : 1 lit 140 x 190
- chambre n°2 : 2 lits 80 x 190
- 1 coin salon avec convertible 120 x 190
- 1 coin cuisine (frigo congélateur, plaque de cuisson, hotte aspirante, vaisselle et batterie de cuisine, cafetière électrique, four micro-ondes)
- 1 salle d'eau + WC séparé
- 1 terrasse couverte : 13 m²

Tous nos locatifs sont équipés de couettes et oreillers - Photos et plans non contractuels

TARIFS À LA NUIT

Du 30/04 au 11/06	Du 12/06 au 02/07	Du 03/07 au 09/07	Du 10/07 au 30/07	Du 31/07 au 13/08	Du 14/08 au 20/08	Du 21/08 au 27/08	Du 28/08 au 10/09	Du 11/09 au 25/09
45€	65€	95€	115€	130€	120€	95€	65€	45€
2 nuits minimum		Séjour semaine uniquement - Jour d'arrivée SAMEDI (Arrivée : 16h - Départ : 7h - 10h)					2 nuits minimum	



Gamme Confort Plus

Consultez la page réservez malin

Cottage Confort Plus 2 ch. - 4/5 personnes - 28 m²



Ancienneté du locatif : 6 ans



Descriptif :

- chambre n°1 : 1 lit 140 x 190
- chambre n°2 : 2 lits 80 x 190
- 1 coin salon avec convertible 120 x 190
- 1 coin cuisine (frigo congélateur, plaque de cuisson, hotte aspirante, vaisselle et batterie de cuisine, cafetière électrique, four micro-ondes).
- volets roulants occultant dans toutes les chambres
- 1 salle d'eau + WC séparé
- 1 terrasse couverte : 18 m²
- hébergement climatisé

Tous nos locatifs sont équipés de couettes et oreillers - Photos et plans non contractuels

TARIFS À LA NUIT

Du 30/04 au 11/06	Du 12/06 au 02/07	Du 03/07 au 09/07	Du 10/07 au 30/07	Du 31/07 au 13/08	Du 14/08 au 20/08	Du 21/08 au 27/08	Du 28/08 au 10/09	Du 11/09 au 25/09
60€	75€	110€	130€	145€	135€	110€	75€	60€
2 nuits minimum		Séjour semaine uniquement - Jour d'arrivée SAMEDI (Arrivée : 16h - Départ : 7h - 10h)					2 nuits minimum	

Cottage Confort Plus 2 ch. PMR - 4 personnes - 32 m² adapté aux Personnes à Mobilité Réduite



Ancienneté du locatif : 5 ans



Descriptif :



- chambre n°1 : 2 lits 90 x 190
- chambre n°2 : 2 lits 80 x 190 (dont 1 en hauteur réservé aux enfants de plus de 6 ans)
- 1 coin cuisine (frigo congélateur, plaque de cuisson, hotte aspirante, vaisselle et batterie de cuisine, cafetière électrique, four micro-ondes).
- 1 coin salon avec télévision
- 1 salle d'eau + WC
- 1 terrasse couverte : 18 m² avec rampe d'accès
- hébergement climatisé
- télévision

Tous nos locatifs sont équipés de couettes et oreillers - Photos et plans non contractuels

TARIFS À LA NUIT

Du 30/04 au 11/06	Du 12/06 au 02/07	Du 03/07 au 09/07	Du 10/07 au 30/07	Du 31/07 au 13/08	Du 14/08 au 20/08	Du 21/08 au 27/08	Du 28/08 au 10/09	Du 11/09 au 25/09
60€	75€	110€	130€	145€	135€	110€	75€	60€
2 nuits minimum		Séjour semaine uniquement - Jour d'arrivée SAMEDI (Arrivée : 16h - Départ : 7h - 10h)					2 nuits minimum	



Gamme Confort Plus

Consultez la
page réservez
malin

Cottage Confort Plus 3 ch. - 6/7 personnes - 32,50 m²



Descriptif :



Ancienneté du locatif : 6 ans

- chambre n°1 : 1 lit 140 x 190
- chambre n°2 : 2 lits 80 x 190
- chambre n°3 : 2 lits 80 x 190
- 1 convertible 120 x 190 (salon)
- 1 coin cuisine (frigo congélateur, plaque de cuisson, hotte aspirante, vaisselle et batterie de cuisine, cafetière électrique, four micro-ondes).
- 1 salle d'eau + WC séparé
- 1 terrasse couverte : 18 m²
- hébergement climatisé

Tous nos locatifs sont équipés de couettes et oreillers - Photos et plans non contractuels

TARIFS À LA NUIT

Du 30/04 au 11/06	Du 12/06 au 02/07	Du 03/07 au 09/07	Du 10/07 au 30/07	Du 31/07 au 13/08	Du 14/08 au 20/08	Du 21/08 au 27/08	Du 28/08 au 10/09	Du 11/09 au 25/09
75€	90€	125€	145€	165€	150€	125€	90€	75€
2 nuits minimum		Séjour semaine uniquement - Jour d'arrivée SAMEDI (Arrivée : 16h - Départ : 7h - 10h)					2 nuits minimum	



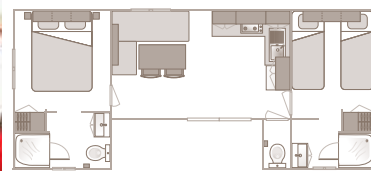


Mobil-home Prestige 2 ch.- 4/5 personnes - 34 m²



Descriptif :

- chambre n°1 : suite parentale 1 lit 140 x 190 + salle d'eau et WC
- chambre n°2 : 2 lits 80 x 190
- 1 salon avec télévision
- 1 salle d'eau + wc séparé
- hébergement climatisé
- 1 coin cuisine (lave-vaisselle, frigo-congélateur, plaque de cuisson, hotte aspirante, vaisselle et batterie de cuisine, cafetière électrique, bouilloire, grille-pain, four micro-ondes).
- 1 terrasse couverte : 20 m²



Tous nos locatifs sont équipés de couettes et oreillers - Photos et plans non contractuels

TARIFS À LA NUIT

Du 30/04 au 11/06	Du 12/06 au 02/07	Du 03/07 au 09/07	Du 10/07 au 30/07	Du 31/07 au 13/08	Du 14/08 au 20/08	Du 21/08 au 27/08	Du 28/08 au 10/09	Du 11/09 au 25/09
65€	85€	120€	140€	150€	145€	120€	85€	65€
2 nuits minimum		Séjour semaine uniquement - Jour d'arrivée SAMEDI ou DIMANCHE (Arrivée : 16h - Départ : 7h - 10h)					2 nuits minimum	

I/ CONDITIONS DE RÉSERVATION

Toute demande de réservation doit être accompagnée du paiement d'un acompte et des frais de réservation ainsi que l'acceptation des conditions générales de vente. La réservation sera considérée comme définitive dès qu'elle aura fait l'objet d'une confirmation écrite de la part du Camping Le Pipiou. Les mineurs doivent être accompagnés de leurs parents ou tuteurs légaux. Le Camping Le Pipiou propose des séjours à vocation familiale, il se réserve donc le droit de refuser toute réservation qui irait à l'encontre de ce principe ou qui le détournerait. La réservation d'un emplacement camping ou d'un hébergement étant nominative, elle ne peut être sous-louée ni même cédée. En cas de déclaration inexacte du preneur, le présent contrat sera résilié de plein droit et les sommes versées resteront acquises au gestionnaire.

II/ CONDITIONS DE PAIEMENT

1- Frais de dossier

Ils s'élèvent à 20€ pour la semaine pour une souscription papier, 10 € pour les week-ends et courts séjours de moins de 4 nuits et sont offerts pour toute réservation effectuée en ligne sur notre site internet www.camping-pipiou.fr. En cas d'annulation (hors souscription d'une assurance annulation spécifique), ces frais ne sont pas remboursables.

2- Acompte / Solde

- Si la réservation a lieu plus de 30 jours avant la date de séjour, un acompte de 30% du montant du séjour + frais de dossier vous seront demandés et le solde devra être payé au plus tard 30 jours avant votre date de début de séjour au camping.

- Si la réservation a lieu moins de 30 jours avant la date de début de votre séjour, le paiement du montant total de votre séjour vous sera demandé à la réservation.

III/ VOTRE SÉJOUR

1- Arrivée en emplacement

A votre arrivée, nous vous demanderons le versement d'1 dépôt de garantie (chèque ou espèces) de 20€ pour le badge de la barrière du camping. Cette caution vous sera rendue en fin de séjour en échange de la restitution de ce badge. Il vous sera remis un bracelet d'accès au camping (Port obligatoire) pour chaque participant au séjour. Hors saison : les arrivées s'effectuent le jour de votre choix pour une durée minimale de 2 nuits. L'emplacement loué sera mis à votre disposition entre 14h et 18h. En Juillet-Août : les arrivées s'effectuent le jour de votre choix pour une durée minimale de 5 nuits. L'emplacement loué sera mis à votre disposition entre 14 h et 19 h. Vous devrez informer le camping de toute arrivée retardée. Les emplacements sont conservés durant 24 heures après la date prévue de votre arrivée. Passé ce délai, ils cessent d'être retenus et la totalité du coût du séjour vous sera réclamée. Un seul véhicule par emplacement, un second véhicule peut être accepté selon vos dates de séjour sur demande particulière auprès du camping et en supplément (voir tarifs).

2- Arrivée en locatif

À votre arrivée, nous vous demanderons le versement de 2 dépôts de garantie (chèque ou espèces). Un de 300€ pour la location et son équipement et un allant de 60€ à 100€ (selon la gamme locative choisie) pour l'état de propreté de l'hébergement. Ces 2 cautions seront restituées indépendamment l'une de l'autre, après contrôle de la propreté des lieux et inventaire. Il vous sera remis un bracelet d'accès au camping (Port obligatoire) pour chaque participant au séjour et vous sera facturé 5€ en cas de perte. Hors saison : les arrivées s'effectuent le jour de votre choix pour une durée minimale de 2 nuits. La remise des clés a lieu entre 16h et 19h. En Juillet-Août : les arrivées s'effectuent le samedi ou le dimanche selon les conditions de votre contrat de réservation pour une durée minimale d'une semaine. La remise des clés a lieu entre 16 h et 19 h. Vous devrez informer le camping de toute arrivée retardée. Les locations sont conservées durant 24 heures après la date prévue de votre arrivée. Passé ce délai, elles cessent d'être retenues et la totalité du coût de votre séjour vous sera réclamée. Le matériel de chaque location fait l'objet d'un inventaire. Le locataire est tenu de le contrôler à son arrivée et de signaler d'éventuelles anomalies avant le lendemain midi. Un seul véhicule par location.

3- Pendant votre séjour

Il appartient à l'utilisateur de s'assurer. En cas de perte, de vol, de dégradation d'effets personnels ou de dégâts survenus en cas d'incendie, intempéries... la responsabilité du Camping Le Pipiou ne peut être engagée. Chaque personne séjournant sur le camping s'engage à se conformer aux dispositions du règlement intérieur affiché à l'entrée du camping. Le silence doit être total entre 23h et 7h. De plus, la circulation des véhicules est limitée à 10km/h et est interdite entre 23h et 7h. Les visiteurs sont autorisés sur le site de 9h à 23h. Ils devront obligatoirement se présenter à la réception afin de décliner leur identité ainsi que celles des personnes auxquelles ils rendent visite et devront s'acquitter d'une redevance. Leur véhicule restera garé sur le parking extérieur. Les tentes ne sont pas acceptées sur les emplacements locatifs. L'utilisation des barbecues est strictement interdite en dehors des aires prévues à cet effet. Au cours de votre séjour, vous pouvez être photographiés ou filmés et paraître sur nos prochains supports publicitaires. En cas de refus de votre part, veuillez nous le notifier par

lettre recommandée, accompagnée d'une copie de votre pièce d'identité.

Les animaux domestiques sont acceptés sur le site moyennant l'acquiescement par son propriétaire d'une redevance (voir tarifs). Ils doivent obligatoirement être tenus en laisse, tatoués, vaccinés et déclarés à la réception. Ils ne seront en aucun cas laissés seuls dans la location ou sur l'emplacement.

Les chiens de 1^{ère} et 2^e catégorie sont strictement interdits. (cf Arrêtés Ministériels des 30/06/92, 22/01/85 et 06/01/99)

4- Départs en emplacement

Les emplacements doivent être libérés le jour du départ avant 12h. Passé ce délai, une nuit supplémentaire sera facturée.

5- Départs en locatif

Les départs se font le jour indiqué sur la confirmation de réservation entre 7h et 10h selon disponibilités et sur rendez-vous fixé auprès de la réception. L'hébergement sera rendu en parfait état de propreté et tout objet cassé ou détérioré sera à votre charge ainsi que la remise en état des lieux si cela s'avérait nécessaire. La retenue de la caution n'exclut pas un dédommagement supplémentaire dans le cas où les frais seraient supérieurs au montant de celle-ci.

6- Garage mort – Occupation sans titre

Il ne pourra être laissé de matériel non occupé sur le terrain, qu'après accord de la direction et seulement à l'emplacement indiqué. Cette prestation est payante, et son montant indiqué ci-dessous.

Tout emplacement occupé par une installation, sans qu'un contrat de location ne soit signé, ou qu'un contrat ne soit pas respecté, notamment en ce qui concerne les échéances et règlements prévus, il sera appliqué le tarif du garage mort à raison de 40 € par jour pour les emplacements nus et 60 € par jour pour les emplacements grand confort (eau, électricité, égouts).

IV/ ANNULATION

1- Prestations non utilisées

En cas d'arrivée tardive ou de départ anticipé, aucun remboursement ne sera effectué.

2- Annulation du fait du client (hors souscription d'un contrat d'assurance spécifique). Si l'annulation intervient 45 jours ou plus avant la date d'arrivée prévue, l'acompte ainsi que les frais de réservation seront conservés par le camping. Si l'annulation intervient moins de 45 jours avant la date d'arrivée, le montant total du séjour sera conservé.

3- Annulation du fait du camping

Le Camping se réserve le droit d'annuler votre séjour pour des cas de forces majeures ou fortuits qui pourrait nuire à la sécurité des participants.

Reclamation

En cas de réclamation, le client peut contacter le service réclamation du camping :
- par courrier avec AR à l'adresse du camping. Le camping apportera une réponse au client dans un délai maximum de deux mois. A défaut de résolution amiable, si le différend persiste, sans préjudice d'intenter une action en justice, le Camping propose de faire appel au médiateur : Medicys
73 boulevard de Clichy - 75009 PARIS - 01 49 70 15 93 - www.medicys.fr - contact@medicys.fr

Droit de rétractation

Conformément à l'article L.121-19 du code de la consommation, Le camping informe ses clients que la vente de prestations de services d'hébergement fournies à une date déterminée, ou selon une périodicité déterminée, n'est pas soumise aux dispositions relatives au délai de rétractation de 14 jours.

4- Assurance annulation et interruption Campez-Couvert

Notre partenaire Gritchen Affinity propose une assurance Annulation et Interruption de séjour facultative sur votre contrat de location, qui permet aux seuls clients ayant souscrit l'assurance Campez Couvert d'être remboursés tout ou partie du séjour. En cas d'annulation, avertir le camping, par courrier ou par mail, de votre désistement dès l'intervention d'un événement empêchant votre départ. Si le sinistre est prévu dans les conditions générales (disponibles sur www.campez-couvert.com ou auprès du camping), prévenir l'assureur dans les 48h et fournir tous les renseignements nécessaires et documents justificatifs nécessaires.

V/ INFORMATIQUE ET LIBERTÉ

Les informations que vous nous communiquez à l'occasion de votre réservation ne seront transmises à aucun tiers. Ces informations seront considérées comme étant confidentielles. Elles seront utilisées uniquement par les services internes pour le traitement de votre commande et pour renforcer et personnaliser la communication et l'offre de services réservés aux clients de Campings Grand Sud en fonction de vos centres d'intérêts. Conformément au règlement européen sur la protection des données, vous disposez d'un droit d'accès, de rectification, et d'opposition aux données personnelles vous concernant. Pour cela il suffit de nous en faire la demande par courrier à l'adresse suivante en nous indiquant votre nom, prénom et adresse : Camping Le Pipiou - 382 Route des Campings - 40160 Parentis-en-Born.

Contrat de réservation 2021

Nom Prénom
Adresse
Code postal Ville
Pays Date de naissance
Tél. Portable
E-mail
Véhicule, n° Imm

• **Participants au séjour 7 personnes maximum selon l'hébergement choisi ou 6 personnes en emplacement (bébé y compris)**

Nom	Prénom	Date de naissance

Locatif

Du au

- Natur'house 2 ch.
 Safari Lodge 2 ch.

- Mobil-home Confort 2 ch.
 Cottage Confort 2 ch.

- Cottage Confort Plus 2 ch.
 Cottage Confort Plus 2 ch. PMR
 Cottage Confort Plus 3 ch.

- Mobil-home Prestige 2 ch.

SUPPLÉMENTS

- Animal : 8,50 € x nuits = €
• Forfait ménage (Gamme Nature: 60€ Gamme Confort: 80€ Gamme Prestige : 100€) €
• Kit bébé (lit parapluie, baignoire et chaise haute) : 5€ x nuits = €

Emplacement

Du au

- Tente Caravane Camping-car Camion aménagé • Dimensions de l'installation OBLIGATOIRES : m x m

SUPPLÉMENTS (cf. tarifs emplacements)

- Tente supplémentaire tente(s) x € x nuits = €
• Électricité (10 amp.) € x nuits = €
• Frigo (selon disponibilités et électricité obligatoire à régler en supp) € x nuits = €
• Animal (cf tarifs emplacements) € x nuits = €

Coût du séjour

- Montant du séjour : €

- Je souhaite souscrire l'assurance  Campez Couvert Les assurances ont parfois du bon montant du séjour (hors frais de dossier et taxe) x 2.9% €

- Taxe de séjour incluse

- Frais de dossier Semaine : 20€

- Week-end : 10€

Report total SUPPLÉMENTS locatif ou emplacement €

• **COÛT TOTAL DE VOTRE SÉJOUR :** €

• Acompte* : €

* Si la réservation au Camping Le Pipiou a lieu plus de 30 jours avant la date de séjour, un acompte de 30% du montant du séjour + frais de dossier vous sont demandés et le solde devra être payé au plus tard 30 jours avant votre date de début de séjour au camping. * Si la réservation au Camping Le Pipiou a lieu moins de 30 jours avant la date de début de votre séjour, le montant total de votre séjour vous est demandé à la réservation. Réclamation. En cas de réclamation, le client peut contacter le service réclamation du camping - par courrier avec AR à l'adresse du camping. Le camping apportera une réponse au client dans un délai maximum de deux mois. A défaut de résolution amiable, si le différend persiste, sans préjudice d'intenter une action en justice, le Camping propose de faire appel au médiateur : Medicycs 73 boulevard de Clichy - 75009 PARIS - 01 49 70 15 93 - www.medicys.fr - contact@medicys.fr

Mode de paiement (à la réservation)

- Chèque bancaire à l'ordre du **Camping Le Pipiou**
 Chèques Vacances (ANCV) (au nom du titulaire + ne rien inscrire dans coordonnées prestataire + laisser le talon horizontal du haut attaché)
 Virement bancaire : BNP PARIBAS - IBAN FR76 3000 4003 0500 0103 0026 645 - BIC BNPAFRPPXXX (Possibilité d'échelonner les versements sur notre site Internet ou par courrier.)
 Je déclare avoir pris connaissance des conditions générales de vente décrites ci-contre et m'engage à m'y conformer intégralement.
 J'accepte que les informations saisies dans ce formulaire soient traitées dans le cadre de la location et de la relation commerciale qui en découle.

A Le

Signature obligatoire :

Le Pipiou

Camping - Club



Infos et réservations : www.camping-pipiou.fr - Tél : +33 (0)5 58 78 57 25



ACCÈS



Aéroport de Bordeaux 77 km



Gare la plus proche: Ychoux, puis navettes bus payantes au départ de la gare vers Parentis, se renseigner sur www.rdtl.fr



GPS : 44.3450469 , -1.10027249

N10 - Sortie 17 (YCHOUX/PARENTIS)

direction Parentis en Born / Biscarrosse.

Grandes villes alentours : Arcachon 40 km - Bordeaux 80 km

Bayonne 120 km

NOS DESTINATIONS PARTENAIRES

CAMPINGS
GRAND SUD
www.campingsgrandsud.fr

LES EMBRUNS
★★★★

LÈGE CAP-FERRET - GIRONDE

www.camping-lesebruns.fr

La Marisol
Camping - Club
★★★★★

TORREILLES - PYRÉNÉES ORIENTALES

www.camping-marisol.fr

La Pointe
Camping - Club
★★★★★

CAPBRETON - LANDES

www.camping-lapointe.com

Le Lac
Camping - Club
★★★

MIMIZAN - LANDES

www.destinationmimizan.com

LES OYATS
★★★★

SEIGNOSSE - LANDES

www.campinglesoyats.fr

Lac du Salagou
Camping - Club
★★★★★

CLERMONT L'HERAULT - HERAULT

www.campinglacdusalagou.fr

La Plage
Camping - Club
★★★★★

MIMIZAN - LANDES

www.destinationmimizan.com



Camping Le Pipiou ★★★★★

382 Route des Campings - 40160 Parentis-en-Born - Tél. : +33 (0)5 58 78 57 25

contact@camping-pipiou.fr - www.camping-pipiou.fr -  