



La *P*lage

Camping - Club



MIMIZAN PLAGE - LANDES



Les Landes, une destination

BIENVENUE CHEZ NOUS...

Les Landes, ce ne sont pas que 106 km de plages de sable fin... C'est la mixité entre un littoral, des forêts, des lacs, des réserves naturelles et une campagne des plus étonnantes... Situé entre l'Espagne et les vignobles du Bordelais, ce territoire vous invite à sa découverte, vous ne serez pas déçus !



LE PARC NATUREL DES LANDES DE GASCOGNE



GRIMPEZ SUR VOTRE VÉLO...

Les Landes vont devenir votre terrain de jeu préféré ! 550 km de pistes cyclables s'offrent à vous !

ion à multiples facettes



NOTRE SPÉCIALITÉ ? LA GOURMANDISE...

Les produits du terroir
«made in Landes»
sont à consommer sans modération...



UNE EXPÉRIENCE UNIQUE...

Si vous souhaitez découvrir la vie d'un quartier des Landes de Gascogne telle qu'elle était en 1890, l'Ecomusée de Marquèze vous ouvre ses portes...



ATLANTIC-PARK

À une heure du camping, à Seignosse, c'est le plus grand parc aquatique des Landes, conçu pour y passer une journée complète en famille ou entre amis.
2800m² de bassins chauffés à 27°.
Demandez vos billets à tarifs préférentiels à la réception du camping !
(www.atlantic-park.com)

Mimizan c'



LA PLAGE

Quand on amène sa petite tribu sur les plages de Mimizan, on n'a qu'une envie : satisfaire tout le monde. La particularité de nos plages ce sont les dunes immenses et protectrices, et, au bout, nos plages. Ici, on conjugue le farniente, les sports de glisse ou les jeux de plage.

LE SURF

N'allez pas nous dire que le surf, c'est sur la Côte Basque ! Non, non, les spots les plus réputés sont dans les Landes ! Mimizan, la «Perle de la Côte d'Argent», a une place stratégique entre les plages et spots de la Gironde et les plages sud des Landes.



LA RÉGION DES GRANDS LACS....

Les Landes regorgent de surprises... On y trouve des étendues immenses, qui comptent parmi les plus grands lacs d'eau douce de France, bordées de pins et de plages de sable fin.



est aussi...



VISITES ET DÉCOUVERTES...

Pour les amateurs d'art et d'histoire, une découverte de Mimizan Bourg s'impose. Située sur le chemin de Saint-Jacques-de-Compostelle, la commune de Mimizan abrite un magnifique clocher qui servait autrefois de phare pour les pêcheurs. Le musée du Prieuré recèle des joyaux de l'art médiéval.

LE GOLF

Saviez-vous que dans les Landes, les parcours de golf sont conçus sur des sols sablonneux ce qui permet de jouer toute l'année !

Le Golf de Mimizan est situé entre lac et océan et vous offre un parcours de 9 trous idéal aussi bien pour les débutants que pour les confirmés.



LA PÊCHE...

La pêche à Mimizan: c'est toute l'année ! Concours, initiation, surfcasting le long des plages du littoral, mais aussi la pêche en eau douce.



Un camping fa

ESPACE AQUATIQUE

Jonglez au gré de vos envies entre
notre espace aquatique couvert et
celui de plein air.

L'espace couvert chauffé et doté d'un jacuzzi
inspire la détente tandis que l'espace
extérieur est plus propice au jeu !



ESPACE BIEN-ÊTRE

À la fois intime et convivial,
tout est étudié pour offrir une parenthèse
de détente accueillante et informelle.

Découvrez notre espace bien-être :
massages, soins, jacuzzi, hammam,
sauna : les vacances
commencent ici...

En juillet-août

it pour vous...

CÔTÉ ENFANTS...

Le Club Enfants accueille gratuitement vos enfants de 4 à 12 ans pour des journées bien remplies !

Des animateurs qualifiés initieront vos enfants aux jeux de piste, aux sports collectifs, mais aussi à des activités artistiques et ludiques !

Tout est bon pour rire, se défouler, jouer et apprendre. Et se faire beaucoup d'amis !

En juillet-août



CÔTÉ ANIMATIONS

Un été de folie avec nos animateurs qui vous accompagnent pour une remise en forme mais aussi pour partager des moments de convivialité.

En soirée, pour que vos vacances soient inoubliables : karaoké, jeux apéro, soirées dansantes, loto (selon le programme du jour).

En juillet-août

Les petits plus qui



EN JOURNÉE...

Ici rien n'est imposé, vous choisissez...
À l'intérieur de notre camping, vous trouverez à votre disposition un restaurant/bar/snack, une salle de sport, un terrain multisport, des terrains de pétanque, un mini-golf, des tables de ping-pong, une aire de jeux pour les plus petits et une laverie.



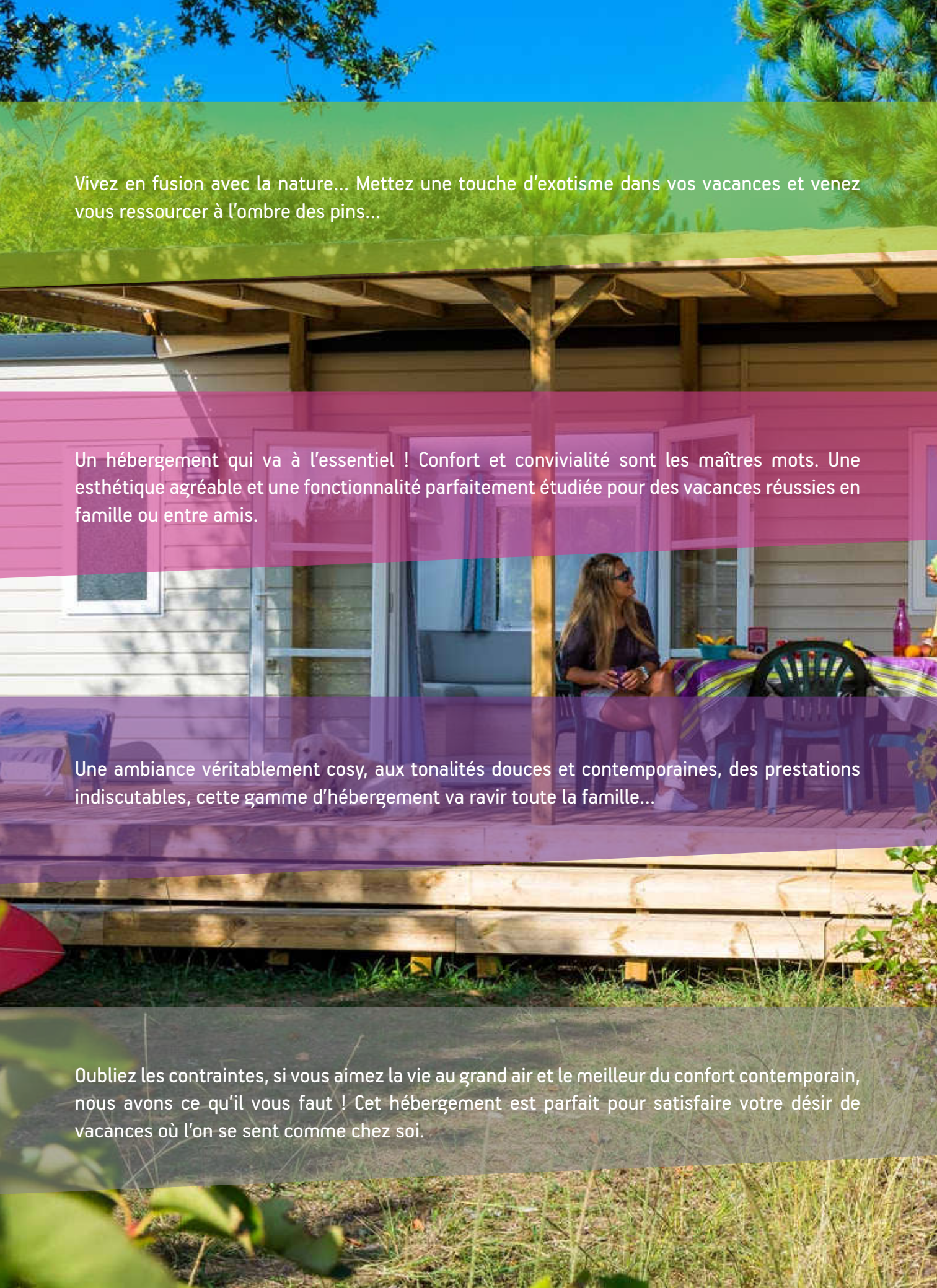
font la différence...



ENCORE PLUS DE SERVICES...

Parce que nous accordons une grande importance à votre satisfaction, vous trouverez en haute saison :
location de vélos et de nombreux prestataires extérieurs qui vous proposeront des animations variées.

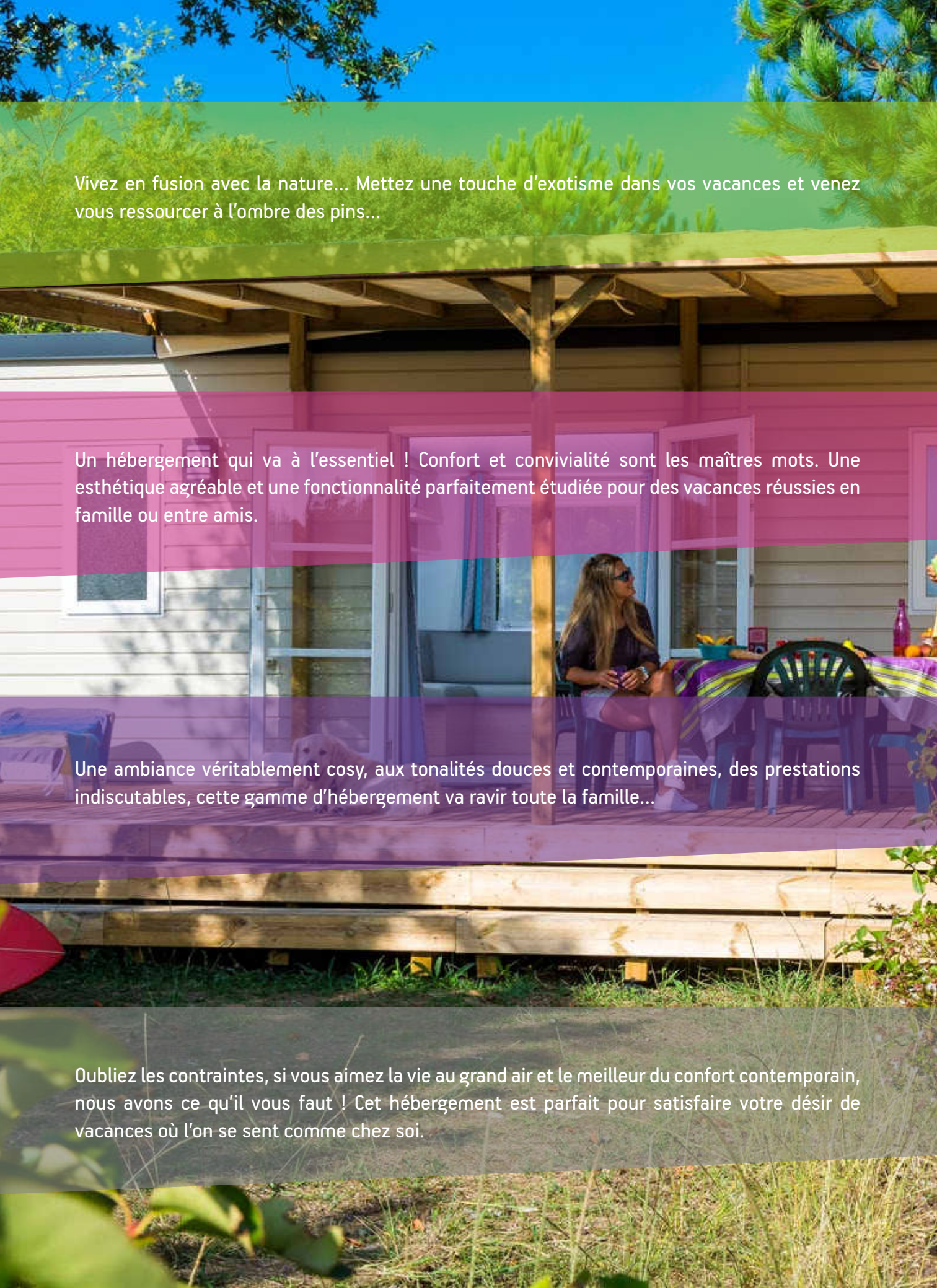


A woman with long blonde hair and sunglasses is sitting on a wooden deck in front of a modern cabin. The cabin has large windows and a covered porch with wooden beams. The scene is set in a lush, green environment with trees and a clear blue sky. The text is overlaid on a semi-transparent green bar at the top of the image.

Vivez en fusion avec la nature... Mettez une touche d'exotisme dans vos vacances et venez vous ressourcer à l'ombre des pins...

A woman with long blonde hair and sunglasses is sitting on a wooden deck in front of a modern cabin. The cabin has large windows and a covered porch with wooden beams. The scene is set in a lush, green environment with trees and a clear blue sky. The text is overlaid on a semi-transparent purple bar in the middle of the image.

Un hébergement qui va à l'essentiel ! Confort et convivialité sont les maîtres mots. Une esthétique agréable et une fonctionnalité parfaitement étudiée pour des vacances réussies en famille ou entre amis.

A woman with long blonde hair and sunglasses is sitting on a wooden deck in front of a modern cabin. The cabin has large windows and a covered porch with wooden beams. The scene is set in a lush, green environment with trees and a clear blue sky. The text is overlaid on a semi-transparent purple bar at the bottom of the middle section.

Une ambiance véritablement cosy, aux tonalités douces et contemporaines, des prestations indiscutables, cette gamme d'hébergement va ravir toute la famille...

A woman with long blonde hair and sunglasses is sitting on a wooden deck in front of a modern cabin. The cabin has large windows and a covered porch with wooden beams. The scene is set in a lush, green environment with trees and a clear blue sky. The text is overlaid on a semi-transparent grey bar at the bottom of the image.

Oubliez les contraintes, si vous aimez la vie au grand air et le meilleur du confort contemporain, nous avons ce qu'il vous faut ! Cet hébergement est parfait pour satisfaire votre désir de vacances où l'on se sent comme chez soi.



Gamme Nature

Vivez en fusion avec la nature...

Gamme Confort

Pour des vacances en toute simplicité ...

Gamme Confort Plus

Si vous recherchez les petits plus...

Gamme Prestige

Vous ne pouvez pas vous tromper...

N
O
S

G
A
M
M
E
S

Réservez Malin !

Vos vacances 2021

Nos offres spéciales

-25% & -30%

-25% de remise sur tout séjour de 7 nuits* consécutives en locatif.

-30% de remise sur tout séjour de 14 nuits* consécutives en locatif.

*valable du 09/04/2021 au 03/07/2021 et du 29/08/2021 au 25/09/2021

Frais de réservation offerts

Pour toute réservation en ligne

Gamme Nature

Tarifs emplacements du 09/04 au 25/09/2021 (Jours d'arrivée et de départ libres)

| Tarifs à la nuit 6 pers. maxi (bébé y compris) | HORS SAISON du 09/04 au 11/06 | BASSE SAISON du 12/06 au 02/07 | HAUTE SAISON du 03/07 au 16/07 | HAUTE SAISON du 17/07 au 20/08 | HAUTE SAISON du 21/08 au 27/08 | BASSE SAISON du 28/08 au 10/09 | HORS SAISON du 11/09 au 25/09 |
|---|----------------------------------|-----------------------------------|-----------------------------------|-----------------------------------|-----------------------------------|-----------------------------------|----------------------------------|
| Forfait 1 ou 2 pers. - Tente ou caravane + voiture - ou camping-car - ou camion aménagé - + électricité | 22 € | 28 € | 43 € | 50 € | 34 € | 25 € | 22 € |
| Adulte supplémentaire (+ 18 ans) | 7 € | 7 € | 10 € | 12 € | 9 € | 7 € | 7 € |
| Enfant supplémentaire (2 à 17 ans) | 5 € | 5 € | 8 € | 10 € | 6 € | 5 € | 5 € |
| Location de frigo (selon disponibilité) | 6 € | 6 € | 6 € | 8 € | 8 € | 6 € | 6 € |
| Tente supplémentaire | 4 € | 5 € | 5 € | 5 € | 5 € | 5 € | 4 € |
| Voiture supplémentaire (sur demande et selon disponibilité) | - | 5 € | 5 € | 5 € | 5 € | - | - |
| Animal (tenu en laisse) | - | 5 € | 5 € | 5 € | 5 € | - | - |

• Les réservations s'effectuent pour un minimum de 2 nuits en hors saison et basse saison et pour 7 nuits minimum en haute saison.

• Séjour gratuit pour les enfants de moins de 2 ans au moment du séjour.

• Animal autorisé : 1 animal par emplacement, les catégories 1 et 2 sont interdites.

• Pour les branchements électriques il faut prévoir un adaptateur pour prise européenne et une rallonge.

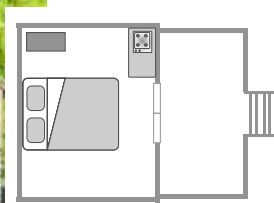
• Frais de réservation en supplément : 20 € pour toute réservation d'un séjour de plus de 2 nuits, 10 € pour les séjours week-ends (2 nuits) et OFFERTS pour toute réservation en ligne sur notre site Internet.

• Un seul véhicule par emplacement, un deuxième véhicule peut être accepté selon vos dates de séjour sur demande particulière auprès du camping et en supplément.

Gamme Nature

Consultez la page réservez malin

Ti Lodge - 2 personnes - 13 m² Hébergement sans sanitaire et non alimenté en eau



Ancienneté du locatif : 8 ans

Descriptif :

- chambre n°1 : 1 lit 140 x 190
- 1 coin cuisine (réfrigérateur, plaque de cuisson, vaisselle
- et batterie de cuisine, cafetière électrique, four micro-ondes)

Tous nos locatifs sont équipés de couettes et oreillers - Photos et plans non contractuels

TARIFS À LA NUIT

| Du 12/06 au 25/06 | Du 26/06 au 02/07 | Du 03/07 au 09/07 | Du 10/07 au 23/07 | Du 24/07 au 30/07 | Du 31/07 au 13/08 | Du 14/08 au 20/08 | Du 21/08 au 27/08 | Du 28/08 au 17/09 |
|-------------------|-------------------|--|-------------------|-------------------|-------------------|-------------------|-------------------|-------------------|
| 35 € | 45 € | 60 € | 85 € | 90 € | 95 € | 80 € | 60 € | 35 € |
| 2 nuits minimum | | Séjour semaine uniquement - Jours d'arrivée possibles : SAMEDI (Arrivée : 16h - Départ : 7h-10h) | | | | | 2 nuits minimum | |

Lodge - 4 personnes - 23 m² Hébergement sans sanitaire et non alimenté en eau



Ancienneté du locatif : 8 ans

Descriptif :

- chambre n°1 : 1 lit 2 pers. 140 x 190
- chambre n°2 : 2 lits 1 pers. 70 x 190
- 1 coin cuisine (réfrigérateur, plaque de cuisson, vaisselle et batterie de cuisine, cafetière électrique, four micro-ondes)

Tous nos locatifs sont équipés de couettes et oreillers - Photos et plans non contractuels

TARIFS À LA NUIT

| Du 12/06 au 25/06 | Du 26/06 au 02/07 | Du 03/07 au 09/07 | Du 10/07 au 23/07 | Du 24/07 au 13/08 | Du 14/08 au 20/08 | Du 21/08 au 27/08 | Du 28/08 au 17/09 |
|-------------------|-------------------|--|-------------------|-------------------|-------------------|-------------------|-------------------|
| 40 € | 55 € | 80 € | 105 € | 115 € | 100 € | 70 € | 40 € |
| 2 nuits minimum | | Séjour semaine uniquement - Jours d'arrivée possibles : SAMEDI (Arrivée : 16h - Départ : 7h-10h) | | | | | 2 nuits minimum |

Safari Lodge - 4/5 personnes - 34,50 m² Hébergement sans sanitaire et non alimenté en eau



Ancienneté du locatif : 3 ans

Descriptif :

- chambre n°1 : 1 lit 2 pers. 140 x 190
- chambre n°2 : 1 lit 2 pers. 140 x 190 et 1 lit 1 pers 90 x 190 en hauteur
- 1 coin cuisine (réfrigérateur, plaque de cuisson, vaisselle et batterie de cuisine, cafetière électrique, four micro-ondes)
- 1 terrasse couverte intégrée 11,50 m²

Tous nos locatifs sont équipés de couettes et oreillers - Photos et plans non contractuels

TARIFS À LA NUIT

| Du 12/06 au 25/06 | Du 26/06 au 02/07 | Du 03/07 au 09/07 | Du 10/07 au 23/07 | Du 24/07 au 13/08 | Du 14/08 au 20/08 | Du 21/08 au 27/08 | Du 28/08 au 17/09 |
|-------------------|-------------------|--|-------------------|-------------------|-------------------|-------------------|-------------------|
| 45 € | 65 € | 90 € | 115 € | 125 € | 105 € | 85 € | 45 € |
| 2 nuits minimum | | Séjour semaine uniquement - Jours d'arrivée possibles : SAMEDI ou DIMANCHE (Arrivée : 16h - Départ : 7h-10h) | | | | | 2 nuits minimum |



Mobil-home Confort 2 ch. PMR - 4 personnes - 32 m² adapté aux Personnes à Mobilité Réduite



Ancienneté du locatif :
12 ans

Descriptif :



- chambre n°1 : 2 lits 90 x 190
- chambre n°2 : 2 lits 70 x 190 (dont 1 en hauteur réservé aux enfants de plus de 6 ans)
- 1 coin cuisine (réfrigérateur, plaque de cuisson, hotte aspirante, vaisselle et batterie de cuisine, cafetière électrique, four micro-ondes)
- 1 salle d'eau + WC séparé
- 1 terrasse couverte : 18 m² avec rampe d'accès

Tous nos locatifs sont équipés de couettes et oreillers - Photos et plans non contractuels

TARIFS À LA NUIT

| Du 09/04 au 25/06 | Du 26/06 au 02/07 | Du 03/07 au 09/07 | Du 10/07 au 23/07 | Du 24/07 au 30/07 | Du 31/07 au 13/08 | Du 14/08 au 20/08 | Du 21/08 au 27/08 | Du 28/08 au 25/09 | |
|-------------------|-------------------|--|-------------------|-------------------|-------------------|-------------------|-------------------|-------------------|--|
| 60 € | 80 € | 105 € | 130 € | 150 € | 180 € | 125 € | 100 € | 60 € | |
| 2 nuits minimum | | Séjour semaine uniquement - Jours d'arrivée possibles : SAMEDI (Arrivée : 16h - Départ : 7h-10h) | | | | | | 2 nuits minimum | |

Mobil-home Confort 3 ch. - 6 personnes - 32 m²



Ancienneté du locatif :
21 ans Rénové

Descriptif :

- chambre n°1 : 1 lit 140 x 190
- chambre n°2 : 2 lits 70 x 190
- chambre n°3 : 2 lits 70 x 190
- 1 coin cuisine (réfrigérateur, plaque de cuisson, hotte aspirante, vaisselle et batterie de cuisine, cafetière électrique, four micro-ondes)
- 1 salle d'eau + WC séparé
- 1 terrasse couverte : 18 m²

Tous nos locatifs sont équipés de couettes et oreillers - Photos et plans non contractuels

TARIFS À LA NUIT

| Du 09/04 au 25/06 | Du 26/06 au 02/07 | Du 03/07 au 09/07 | Du 10/07 au 23/07 | Du 24/07 au 30/07 | Du 31/07 au 13/08 | Du 14/08 au 20/08 | Du 21/08 au 27/08 | Du 28/08 au 25/09 | |
|-------------------|-------------------|--|-------------------|-------------------|-------------------|-------------------|-------------------|-------------------|--|
| 60 € | 80 € | 105 € | 130 € | 150 € | 180 € | 125 € | 100 € | 60 € | |
| 2 nuits minimum | | Séjour semaine uniquement - Jours d'arrivée possibles : SAMEDI ou DIMANCHE (Arrivée : 16h - Départ : 7h-10h) | | | | | | 2 nuits minimum | |

Cottage Confort 2 ch. - 4 personnes - 27 m²



Ancienneté du locatif : de 0 à 4 ans

Tous nos locatifs sont équipés de couettes et oreillers - Photos et plans non contractuels

Descriptif :

- chambre n°1 : 1 lit 140 x 190
- chambre n°2 : 2 lits 70 x 190
- 1 coin salon
- 1 coin cuisine (réfrigérateur, plaque de cuisson, hotte aspirante, vaisselle et batterie de cuisine, cafetière électrique, four micro-ondes)
- 1 salle d'eau + WC séparé
- 1 terrasse couverte : 13,50 m²

TARIFS À LA NUIT

| | | | | | | | | | |
|-------------------|-------------------|--|-------------------|-------------------|-------------------|-------------------|-------------------|-------------------|--|
| Du 09/04 au 25/06 | Du 26/06 au 02/07 | Du 03/07 au 09/07 | Du 10/07 au 23/07 | Du 24/07 au 30/07 | Du 31/07 au 13/08 | Du 14/08 au 20/08 | Du 21/08 au 27/08 | Du 28/08 au 25/09 | |
| 60 € | 80 € | 105 € | 130 € | 150 € | 180 € | 125 € | 100 € | 60 € | |
| 2 nuits minimum | | Séjour semaine uniquement - Jours d'arrivée possibles : SAMEDI ou DIMANCHE (Arrivée : 16h - Départ : 7h-10h) | | | | | | 2 nuits minimum | |

Cottage Confort 3 ch. - 6 personnes - 32 m²



Ancienneté du locatif : 3 ans

Tous nos locatifs sont équipés de couettes et oreillers - Photos et plans non contractuels

Descriptif :

- chambre n°1 : 1 lit 140 x 190
- chambre n°2 : 2 lits 70 x 190
- chambre n°3 : 2 lits 70 x 190
- 1 coin cuisine (réfrigérateur, plaque de cuisson, hotte aspirante, vaisselle et batterie de cuisine, cafetière électrique, four micro-ondes)
- 1 salle d'eau + WC séparé
- 1 terrasse couverte : 18 m²

TARIFS À LA NUIT

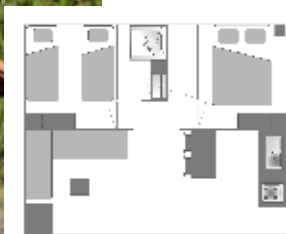
| | | | | | | | | | |
|-------------------|-------------------|--|-------------------|-------------------|-------------------|-------------------|-------------------|-------------------|--|
| Du 09/04 au 25/06 | Du 26/06 au 02/07 | Du 03/07 au 09/07 | Du 10/07 au 23/07 | Du 24/07 au 30/07 | Du 31/07 au 13/08 | Du 14/08 au 20/08 | Du 21/08 au 27/08 | Du 28/08 au 25/09 | |
| 75 € | 90 € | 120 € | 150 € | 170 € | 200 € | 140 € | 110 € | 70 € | |
| 2 nuits minimum | | Séjour semaine uniquement - Jours d'arrivée possibles : SAMEDI ou DIMANCHE (Arrivée : 16h - Départ : 7h-10h) | | | | | | 2 nuits minimum | |



Gamme Confort Plus

Consultez la page réservez malin

Chalet Confort Plus 2 ch. - 4 personnes - 34 m²



Ancienneté du locatif : 16 ans

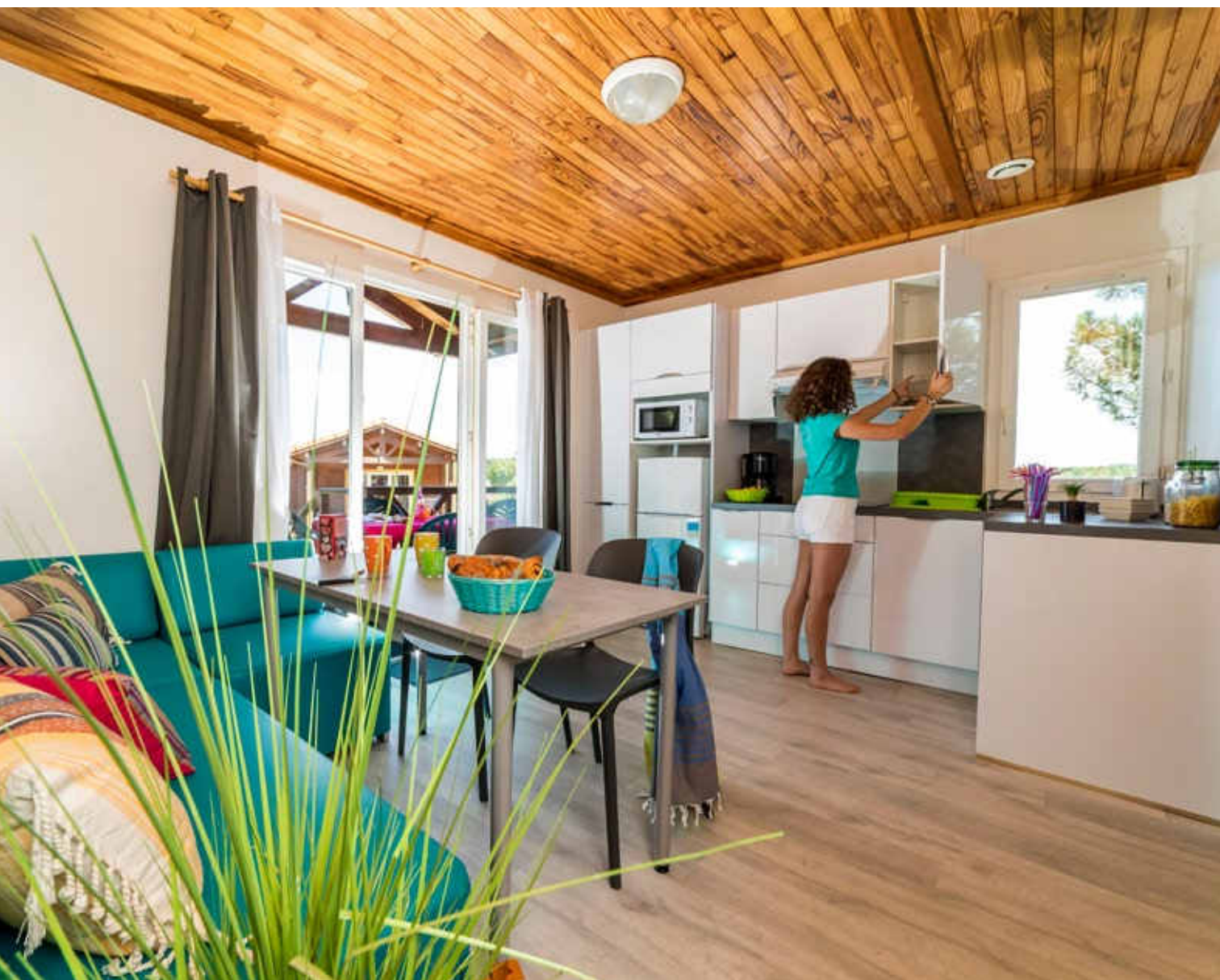
Descriptif :

- chambre n°1 : 1 lit 2 pers. 140 x 190
- chambre n°2 : 2 lits 1 pers. 80 x 190
- 1 coin cuisine (réfrigérateur, lave-vaisselle, plaque de cuisson, hotte aspirante, vaisselle et batterie de cuisine, cafetière électrique, four micro-ondes)
- télévision
- 1 salle d'eau + WC séparé
- 1 terrasse différente selon le chalet : 10 m² couverte ou 20 m² non couverte

Tous nos locatifs sont équipés de couettes et oreillers - Photos et plans non contractuels

TARIFS À LA NUIT

| Du 09/04 au 25/06 | Du 26/06 au 02/07 | Du 03/07 au 09/07 | Du 10/07 au 23/07 | Du 24/07 au 30/07 | Du 31/07 au 06/08 | Du 07/08 au 13/08 | Du 14/08 au 20/08 | Du 21/08 au 27/08 | Du 28/08 au 25/09 | |
|-------------------|-------------------|--|-------------------|-------------------|-------------------|-------------------|-------------------|-------------------|-------------------|--|
| 75 € | 90 € | 120 € | 150 € | 165 € | 195 € | 200 € | 140 € | 110 € | 70 € | |
| 2 nuits minimum | | Séjour semaine uniquement - Jours d'arrivée possibles : SAMEDI ou DIMANCHE (Arrivée : 16h - Départ : 7h-10h) | | | | | | | 2 nuits minimum | |



Gamme Prestige

Consultez la page réservez malin



Cottage Prestige 3 ch. - 6 personnes - 35 m²



Descriptif :



Ancienneté du locatif :
3 ans

- chambre n°1 : 1 lit 140 x 190 avec sa salle d'eau + wc
- chambre n°2 : 2 lits 80 x 190
- chambre n°3 : 2 lits 70 x 190
- 1 coin cuisine (lave-vaisselle, frigo-congélateur, plaque de cuisson, hotte aspirante, vaisselle et batterie de cuisine, cafetière senseo, bouilloire, grille-pain, four à micro-ondes)
- 1 salle d'eau + wc séparé
- sèche-cheveux
- climatisation
- télévision
- 2 transats
- plancha
- terrasse couverte

Tous nos locatifs sont équipés de couettes et oreillers - Photos et plans non contractuels

TARIFS À LA NUIT

| | | | | | | | | | |
|----------------------|----------------------|--|----------------------|----------------------|----------------------|----------------------|----------------------|----------------------|----------------------|
| Du 09/04 au 25/06 | Du 26/06 au 02/07 | Du 03/07 au 09/07 | Du 10/07 au 16/07 | Du 17/07 au 23/07 | Du 24/07 au 30/07 | Du 31/07 au 13/08 | Du 14/08 au 20/08 | Du 21/08 au 27/08 | Du 28/08 au 25/09 |
| 100 € | 125 € | 165 € | 190 € | 195 € | 215 € | 240 € | 195 € | 130 € | 100 € |
| 2 nuits minimum | | Séjour semaine uniquement - Jours d'arrivée possibles : SAMEDI (Arrivée : 16h - Départ : 7h-10h) | | | | | | 2 nuits minimum | |

I/ CONDITIONS DE RÉSERVATION

Toute demande de réservation doit être accompagnée du paiement d'un acompte et des frais de réservation ainsi que l'acceptation des conditions générales de vente. La réservation sera considérée comme définitive dès qu'elle aura fait l'objet d'une confirmation écrite de la part du Camping de la Plage. Les mineurs doivent être accompagnés de leurs parents ou tuteurs légaux. Le Camping de la Plage propose des séjours à vocation familiale, il se réserve donc le droit de refuser toute réservation qui irait à l'encontre de ce principe ou qui le détournerait. La réservation d'un emplacement camping ou d'un hébergement étant nominative, elle ne peut être sous-louée ni même cédée. En cas de déclaration inexacte du preneur, le présent contrat sera résilié de plein droit et les sommes versées resteront acquises au gestionnaire.

II/ CONDITIONS DE PAIEMENT

1- Frais de dossier:

Ils s'évaluent à 20 € pour la semaine pour une souscription papier, 10 € pour les week-ends et sont offerts pour toute réservation effectuée en ligne sur notre site internet www.destinationmimizan.com. En cas d'annulation (hors souscription d'une assurance annulation spécifique), ces frais ne sont pas remboursables.

2- Acompte / Solde :

- Si la réservation a lieu plus de 30 jours avant la date de séjour, un acompte de 30% du montant du séjour + frais de dossier vous seront demandés et le solde devra être payé au plus tard 30 jours avant votre date de début de séjour au camping.

- Si la réservation a lieu moins de 30 jours avant la date de début de votre séjour, le paiement du montant total de votre séjour vous sera demandé à la réservation.

III/ VOTRE SÉJOUR

1- Arrivée en emplacement

A votre arrivée, nous vous demanderons le versement d'un dépôt de garantie (chèque ou espèces) de 20 € pour le badge de la barrière du camping. Cette caution vous sera rendue en fin de séjour en échange de la restitution de ce badge. Il vous sera remis un bracelet d'accès au camping (Port obligatoire) pour chaque participant au séjour et vous sera facturé 5 € en cas de perte. Hors saison : les arrivées s'effectuent le jour de votre choix pour une durée minimale de 2 nuits. L'emplacement loué sera mis à votre disposition entre 14h et 18h. En Juillet-Août : les arrivées s'effectuent le jour de votre choix pour une durée minimale d'une semaine. L'emplacement loué sera mis à votre disposition entre 14 h et 20 h. Vous devrez informer le camping de toute arrivée retardée. Les emplacements sont conservés durant 24 heures après la date prévue de votre arrivée. Passé ce délai, ils cessent d'être retenus et la totalité du coût du séjour vous sera réclamée. Un seul véhicule par emplacement, un second véhicule peut être accepté selon vos dates de séjour sur demande particulière auprès du camping et en supplément (voir tarifs).

2- Arrivée en locatif

À votre arrivée, nous vous demanderons le versement de deux dépôts de garantie (chèque ou espèces). Un de 300 € pour la location et son équipement, un du montant du forfait ménage de la gamme du locatif choisi (gamme nature : 60 €, gamme confort: 80 €, gamme Prestige: 100 €). Ces 2 cautions seront restituées indépendamment l'une de l'autre, après contrôle de la propreté des lieux et inventaire. Il vous sera remis un bracelet d'accès au camping (Port obligatoire) pour chaque participant au séjour et vous sera facturé 5 € en cas de perte. Hors saison : les arrivées s'effectuent le jour de votre choix pour une durée minimale de 2 nuits. La remise des clés a lieu entre 16h et 19h. En Juillet-Août : les arrivées s'effectuent le samedi ou le dimanche selon les conditions de votre contrat de réservation pour une durée minimale d'une semaine. La remise des clés a lieu entre 16 h et 20 h. Vous devrez informer le camping de toute arrivée retardée. Les locations sont conservées durant 24 heures après la date prévue de votre arrivée. Passé ce délai, elles cessent d'être retenues et la totalité du coût de votre séjour vous sera réclamée. Le matériel de chaque location fait l'objet d'un inventaire. Le locataire est tenu de le contrôler à son arrivée et de signaler d'éventuelles anomalies avant le lendemain midi. Un seul véhicule par location.

3- Pendant votre séjour

Il appartient au campeur de s'assurer. En cas de perte, de vol, de dégradation d'effets personnels ou de dégâts survenus en cas d'incendie, intempéries... la responsabilité du Camping de la Plage ne peut être engagée. Chaque personne séjournant sur le camping s'engage à se conformer aux dispositions du règlement intérieur affiché à l'entrée du camping. Le silence doit être total entre minuit et 7h. De plus, la circulation des véhicules est limitée à 10km/h et est interdite entre 23h et 7h. Les visiteurs sont autorisés sur le site de 9h à 23h. Ils devront obligatoirement se présenter à la réception afin de décliner leur identité ainsi que celles des personnes auxquelles ils rendent visite et devront s'acquitter d'une redevance. Leur véhicule restera garé sur le parking extérieur. Les tentes ne sont pas acceptées sur les emplacements locatifs. L'utilisation des barbecues est strictement interdite en dehors des aires prévues à cet effet. Au cours de votre séjour, vous pouvez être photographiés ou filmés et paraître sur nos prochains supports publicitaires. En cas de refus de votre part, veuillez nous le notifier par lettre recommandée, accompagnée d'une copie de votre pièce d'identité. Les animaux domestiques sont acceptés sur le site moyennant l'acquiescement par son propriétaire d'une redevance (voir tarifs).

Ils doivent obligatoirement être tenus en laisse, tatoués, vaccinés (carnet de vaccination à présenter à l'accueil) et déclarés à la réception.

Ils ne seront en aucun cas laissés seuls dans la location ou sur l'emplacement. Les chiens de 1ère et 2e catégorie sont strictement interdits. (cf Arrêtés Ministériels des 30/06/92, 22/01/85 et 06/01/99)

4- Départs en emplacement

Les emplacements doivent être libérés le jour du départ avant 12h. Passé ce délai, une nuit supplémentaire sera facturée.

5- Départs en locatif

Les départs se font le jour indiqué sur la confirmation de réservation entre 7h et 10h selon disponibilités et sur rendez-vous fixé auprès de la réception. Pour tout départ en dehors des heures convenues avec la réception, 80 € seront facturés. L'hébergement sera rendu en parfait état de propreté et tout objet cassé ou détérioré sera à votre charge ainsi que la remise en état des lieux si cela s'avérait nécessaire. La retenue de la caution n'exclut pas un dédommagement supplémentaire dans le cas où les frais seraient supérieurs au montant de celle-ci.

6- Garage mort – Occupation sans titre

Il ne pourra être laissé de matériel non occupé sur le terrain, qu'après accord de la direction et seulement à l'emplacement indiqué. Cette prestation est payante, et son montant indiqué ci-dessous.

Tout emplacement occupé par une installation, sans qu'un contrat de location ne soit signé, ou qu'un contrat ne soit pas respecté, notamment en ce qui concerne les échéances et règlements prévus, il sera appliqué le tarif du garage mort à raison de 40 € par jour pour les emplacements nus et 60 € par jour pour les emplacements grand confort (eau, électricité, égouts).

IV/ ANNULATION

1- Prestations non utilisées

En cas d'arrivée tardive ou de départ anticipé, aucun remboursement ne sera effectué.

2- Annulation du fait du client (hors souscription d'un contrat d'assurance spécifique).

Si l'annulation intervient 45 jours ou plus avant la date d'arrivée prévue, l'acompte ainsi que les frais de réservation seront conservés par le camping. Si l'annulation intervient moins de 45 jours avant la date d'arrivée, le montant total du séjour sera conservé.

3- Annulation du fait du camping

Le Camping se réserve le droit d'annuler votre séjour pour des cas de forces majeures ou fortuits qui pourraient nuire à la sécurité des participants.

Reclamation

En cas de réclamation, le client peut contacter le service réclamation du camping :
- par courrier avec AR à l'adresse du camping. Le camping apportera une réponse au client dans un délai maximum de deux mois. A défaut de résolution amiable, si le différend persiste, sans préjudice d'intenter une action en justice, le Camping propose de faire appel au médiateur : Medicys
73 boulevard de Clichy - 75009 PARIS - 01 49 70 15 93
www.medicys.fr - contact@medicys.fr

Droit de rétractation

Conformément à l'article L.121-19 du code de la consommation, Le camping informe ses clients que la vente de prestations de services d'hébergement fournies à une date déterminée, ou selon une périodicité déterminée, n'est pas soumise aux dispositions relatives au délai de rétractation de 14 jours.

4. Assurance annulation et interruption Campez-Couvert :

Notre partenaire Gritchen Affinity propose une assurance Annulation et Interruption de séjour facultative sur votre contrat de location, qui permet aux seuls clients ayant souscrit l'assurance Campez Couvert d'être remboursés tout ou partie du séjour. En cas d'annulation, avertir le camping, par courrier ou par mail, de votre désistement dès l'intervention d'un événement empêchant votre départ. Si le sinistre est prévu dans les conditions générales (disponibles sur www.campez-couvert.com ou auprès du camping), prévenir l'assureur dans les 48h et fournir tous les renseignements nécessaires et documents justificatifs nécessaires.

V/ INFORMATIQUE ET LIBERTÉ

Les informations que vous nous communiquez à l'occasion de votre réservation ne seront transmises à aucun tiers. Ces informations seront considérées comme étant confidentielles. Elles seront utilisées uniquement par les services internes pour le traitement de votre commande et pour renforcer et personnaliser la communication et l'offre de services réservés aux clients de Campings Grand Sud en fonction de vos centres d'intérêts. Conformément au règlement européen sur la protection des données, vous disposez d'un droit d'accès, de rectification, et d'opposition aux données personnelles vous concernant. Pour cela il suffit de nous en faire la demande par courrier à l'adresse suivante en nous indiquant votre nom, prénom et adresse : Camping La Plage Boulevard de l'Atlantique - 40200 MIMIZAN PLAGE.

Contrat de réservation 2021

Nom Prénom
Adresse
Code postal Ville
Pays Date de naissance
Tél. Portable
E-mail
Véhicule, n° Imm

• Participants au séjour 6 personnes maximum selon l'hébergement choisi ou 6 personnes en emplacement (bébé y compris)

| Nom | Prénom | Date de naissance |
|-----|--------|-------------------|
| | | |
| | | |
| | | |
| | | |
| | | |
| | | |
| | | |
| | | |

Locatif

Du au

- Ti Lodge 1 ch. Mobil-home PMR 2 ch. Cottage Confort 2 ch. Chalet Confort Plus 2 ch. Cottage Prestige 3 ch.
 Safari Lodge 2 ch. Mobil-home Confort 3 ch. Cottage Confort 3 ch.
 Safari Lodge 2 ch.

SUPPLÉMENTS

- Animal (cf tarifs emplacements) € x nuits = €
• Forfait ménage : Gamme Nature : 60 € Gamme Confort : 80 € Gamme Prestige : 100 € €
• Kit bébé (lit parapluie, chaise haute et baignoire) : 5 € x jours = €

Emplacement


Du au

- Tente Caravane Camping-car Camion aménagé • Dimensions de l'installation OBLIGATOIRES : m x m

SUPPLÉMENTS (cf. tarifs emplacements)

- Tente supplémentaire tente(s) x € x nuits = €
• Frigo (selon disponibilité) € x nuits = €

Coût du séjour

- Montant du séjour : €
 Je souhaite souscrire l'assurance  Campez Couvert⁴ montant du séjour (hors frais de dossier) x 2.9% €
• Frais de dossier Semaine : 20 €
 Week-end : 10 €


Report total SUPPLÉMENTS locatif ou emplacement €

• **COÛT TOTAL DE VOTRE SÉJOUR :** €

• Acompte* : €

* Si la réservation au Camping La Plage a lieu plus de 30 jours avant la date de séjour, un acompte de 30% du montant du séjour + frais de dossier vous sont demandés et le solde devra être payé au plus tard 30 jours avant votre date de début de séjour au camping. * Si la réservation au Camping La Plage a lieu moins de 30 jours avant la date de début de votre séjour, le montant total de votre séjour vous est demandé à la réservation. Réclamation. En cas de réclamation, le client peut contacter le service réclamation du camping : - par courrier avec AR à l'adresse du camping. Le camping apportera une réponse au client dans un délai maximum de deux mois. À défaut de résolution amiable, si le différend persiste, sans préjudice d'intenter une action en justice, le Camping propose de faire appel au médiateur : Medicycs 73 boulevard de Clichy - 75009 PARIS - 01 49 70 15 93 - www.medicycs.fr - contact@medicycs.fr

Mode de paiement (à la réservation)

- Chèque bancaire à l'ordre du **Camping La Plage** 
 Chèques Vacances (ANCV) (au nom du titulaire + ne rien inscrire dans coordonnées prestataire + laisser le talon horizontal du haut attaché)
 Virement bancaire : Banque BPACA - IBAN FR76 1090 7001 1996 0216 3679 206 - BIC : CCBPFRPPBDX (Possibilité d'échelonner les versements sur notre site Internet ou par courrier.)
 Je déclare avoir pris connaissance des conditions générales de vente décrites ci-contre et m'engage à m'y conformer intégralement.
 J'accepte que les informations saisies dans ce formulaire soient traitées dans le cadre de la location et de la relation commerciale qui en découle.

A Le

Signature obligatoire :

La Plage

Camping - Club



Infos et réservations : www.destinationmimizan.com - Tél : +33 (0)5 58 09 00 32



ACCÈS



Aéroport de Bordeaux-Mérignac (120 km)
Aéroport de Biarritz-Parme (120 km) - Aéroport de Pau-Pyrénées (150 km)



Gare de LABOUHEYRE (27 km) - Gare de BORDEAUX - ST JEAN (120 km)



GPS : Latitude : 44.216486 | Longitude : -1.285754

De Bordeaux (120 km) : A 63 - sortie 16 Labouheyre - D626

De Toulouse (245 km) : A 62 - sortie 6 Damazan - D8 - D 933 - D 626

De Bayonne (111 km) : A 63 - sortie 15 Escource - Sabres Cap de Pin - D 44

De Agen (180 km) : A 62 - sortie 6 Damazan - D8 - D 933 - D 626

De Auch (180 km) : D 124 - D 6 - D30 - N 134 jusqu'à Sabres - D44

ASP EDITION WEB - Tél. 05 59 03 35 62 - Graphiste: Geoffrey Gracient

NOS DESTINATIONS PARTENAIRES

CAMPINGS
GRAND SUD
www.campingsgrandsud.fr

Sunélia
LES EMBRUNS
★★★★

LÈGE CAP-FERRET - GIRONDE

www.camping-lesembruns.fr

Le Pipiou
Camping - Club
★★★★

PARENTIS - LANDES

www.camping-pipiou.fr

La Pointe
Camping - Club
★★★★

CAPBRETON - LANDES

www.camping-lapointe.com

Le Lac
Camping - Club
★★★

MIMIZAN - LANDES

www.destinationmimizan.com

Sunélia
LES OYATS
★★★★

SEIGNOSSE - LANDES

www.campinglesoyats.fr

Le Marisol
Camping - Club
★★★★

TORREILLES - PYRÉNÉES ORIENTALES

www.camping-marisol.fr

Lac du Salagou
Camping - Club
★★★★

CLERMONT L'HERAULT - HERAULT

www.campinglacdusalagou.fr

Camping La Plage ★★★★★

Boulevard de l'Atlantique - 40200 MIMIZAN PLAGE - Tél : +33 (0)5 58 09 00 32

contactplage@destinationmimizan.com - www.destinationmimizan.com -